



# MIOL-C

MOYENNE INTENSITÉ

NOCTURNE

CONFORME OACI TYPE C

CONFORME FAA L864

**PROMIC**

**LXS**  
LUXSOLAR®

## CARACTÉRISTIQUES OACI

Type de balisage aérien	Moyenne intensité C
Signalisation	Nocturne
Couleur	Rouge
Type de signal	Fixe
Luminosité	2.000 cd

## CARACTÉRISTIQUES TECHNOLOGIQUES

Optique	Lentille polycarbonate
Source lumineuse	1 niveau rouge de 24 LED
Système refroidissement	Convection centrale
Système anti-condensation	Valve Gore-Tex
Protection externe	Verre en borosilicate
Accessibilité électronique	Cartes électroniques déportées (230V)

## CARACTÉRISTIQUES ÉLECTRIQUES

Tensions disponibles	24 VDC ou 230 VAC
Consommation moyenne (en 24V)	20 W
Indice de protection	IP 66
Températures de fonctionnement	-30°C à +50°C
Durée de vie des LED	10 ans minimum à 20°C

## CARACTÉRISTIQUES ENVIRONNEMENTALES

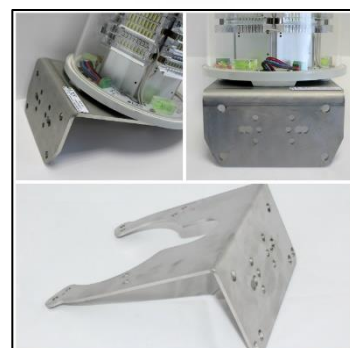
Zone d'installation	Sans danger d'explosion
Structure porteuse	Aluminium anodisé
Poids	5 Kg
Diamètre	220 mm
Hauteur	130 mm

## AUTRES

Supports de fixation	Plat ; tubulaire
N° certificat STAC	2010A011
Garantie	36 mois
Options disponibles	Contacts défauts ; relais crépusculaire ; 180° ; circuit secours (TWIN version)



Convection naturelle

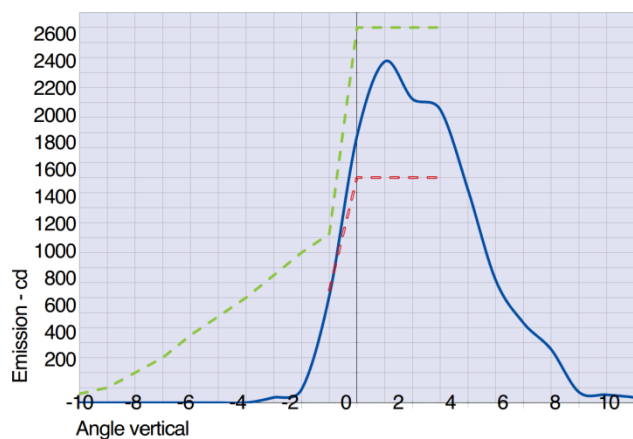
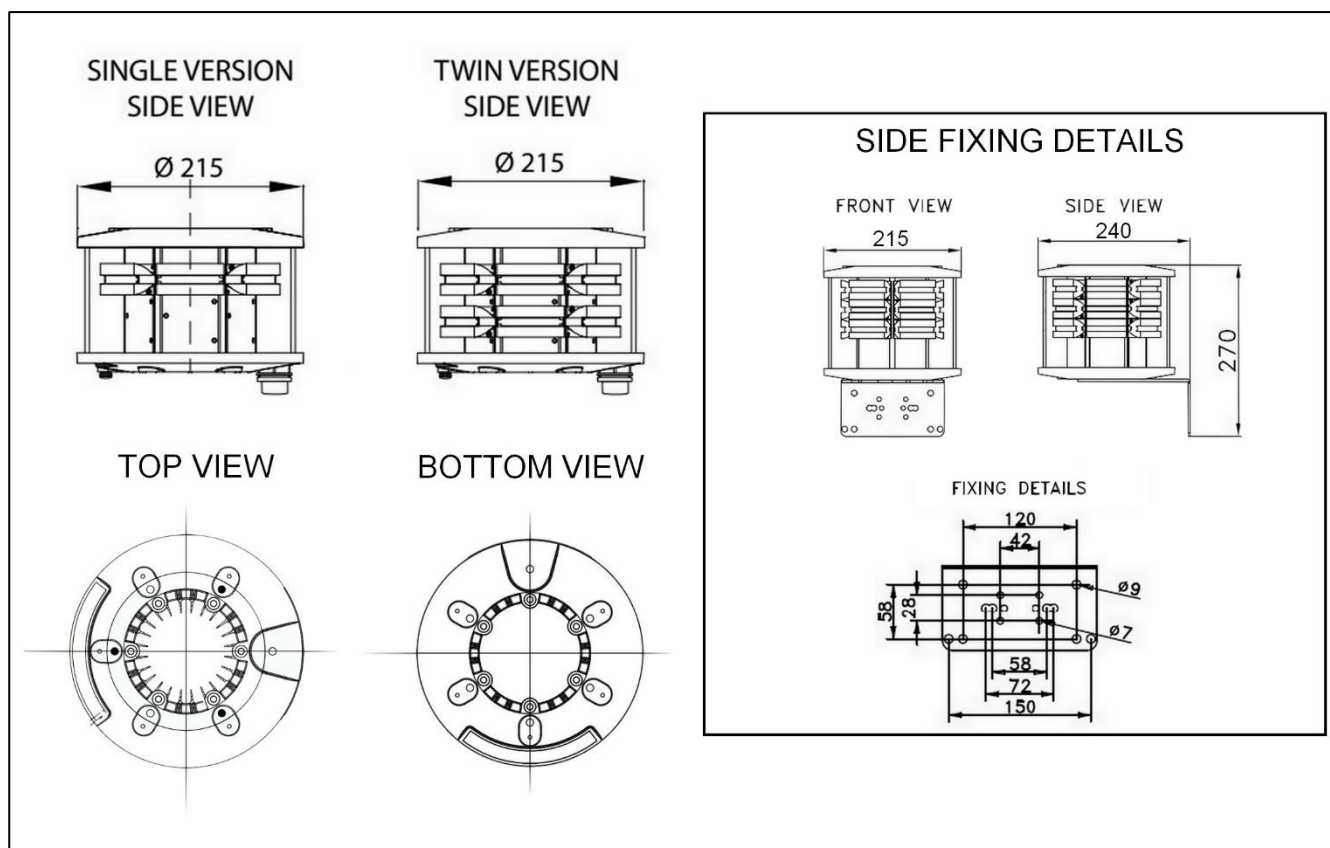


Support latéral



Support tubulaire et boîte de jonction

## DIMENSIONS & SCHÉMAS D'ÉMISSIONS



- Niveau d'émission moyen MIOL-C à une température de 90°C
- - - Intensité Minimum Requise par l'OACI
- - - Intensité Maximum Requise par l'OACI

## DOMAINES D'APPLICATION



Pylônes



Grues



Cheminées



Bâtiments



Éoliennes