



MIOL-C

MOYENNE INTENSITÉ

NOCTURNE

CONFORME OACI TYPE C

CONFORME FAA L864

PROMIC

LXS
LUXSOLAR®

CARACTÉRISTIQUES OACI

| | |
|-------------------------|---------------------|
| Type de balisage aérien | Moyenne intensité C |
| Signalisation | Nocturne |
| Couleur | Rouge |
| Type de signal | Fixe |
| Luminosité | 2.000 cd |

CARACTÉRISTIQUES TECHNOLOGIQUES

| | |
|----------------------------|---------------------------------------|
| Optique | Lentille polycarbonate |
| Source lumineuse | 1 niveau rouge de 48 LED |
| Système refroidissement | Convection centrale |
| Protection externe | Verre en borosilicate |
| Accessibilité électronique | Cartes électroniques déportées (230V) |

CARACTÉRISTIQUES ÉLECTRIQUES

| | |
|--------------------------------|-----------------------|
| Tensions disponibles | 24 VDC ou 230 VAC |
| Consommation moyenne (en 24V) | 20 W |
| Indice de protection | IP 66 |
| Températures de fonctionnement | -50°C à +80°C |
| Durée de vie des LED | 10 ans minimum à 20°C |

CARACTÉRISTIQUES ENVIRONNEMENTALES

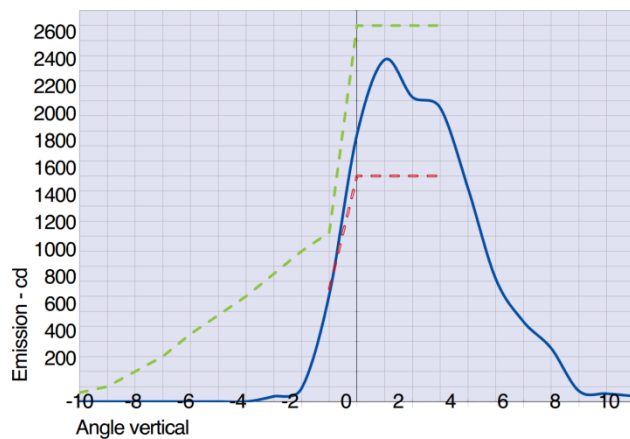
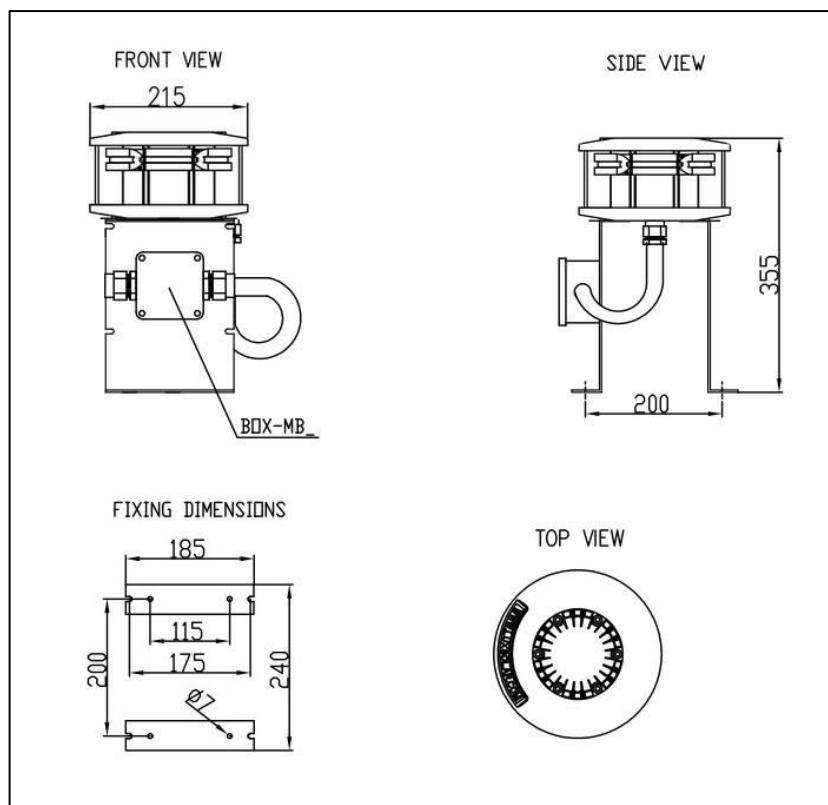
| | |
|---------------------|-------------------------|
| Zone d'installation | Sans danger d'explosion |
| Structure porteuse | Aluminium anodisé |
| Poids | 5 Kg |
| Diamètre | 220 mm |
| Hauteur | 130 mm |

AUTRES

| | |
|----------------------|---|
| Supports de fixation | Plat ; tubulaire |
| N° certificat STAC | 2010A011 |
| Garantie | 36 mois |
| Options disponibles | Contacts défauts ; relais crépusculaire ; 180° ; circuit secours (TWIN version) |



DIMENSIONS & SCHÉMAS D'ÉMISSIONS



- Niveau d'émission moyen MIOL-C à une température de 90°C
- - - Intensité Minimum Requise par l'OACI
- - - Intensité Maximum Requise par l'OACI

DOMAINES D'APPLICATION



Pylônes



Grues



Cheminées



Bâtiments



Éoliennes