

# MIOL-A

**MOYENNE INTENSITÉ  
DIURNE**

**CONFORME OACI TYPE A  
CONFORME FAA L865**

**PROMIC**

**LXS<sup>®</sup>**  
LUXSOLAR<sup>®</sup>

## CARACTÉRISTIQUES OACI

Type de balisage aérien	Moyenne intensité A
Signalisation	Diurne
Couleur	Blanc jour
Type de signal	Flash (20-60 fpm)
Luminosité	20.000 cd jour

## CARACTÉRISTIQUES TECHNOLOGIQUES

Optique	Lentille polycarbonate
Source lumineuse	2 niveaux blancs de 48 LED
Système refroidissement	Convection centrale
Système anti-condensation	Valve Gore-Tex
Protection externe	Verre en borosilicate
Accessibilité électronique	Cartes électroniques déportées

## CARACTÉRISTIQUES ÉLECTRIQUES

Tensions disponibles	24 VDC ou 230 VAC
Consommation moyenne (40 fpm en 230V)	Jour 95 W
Indice de protection	IP 66
Températures de fonctionnement	-30°C à +50°C
Durée de vie des LED	10 ans minimum à 20°C

## CARACTÉRISTIQUES ENVIRONNEMENTALES

Zone d'installation	Sans danger d'explosion
Structure porteuse	Aluminium anodisé
Poids	6 Kg
Diamètre	215 mm
Hauteur	220mm

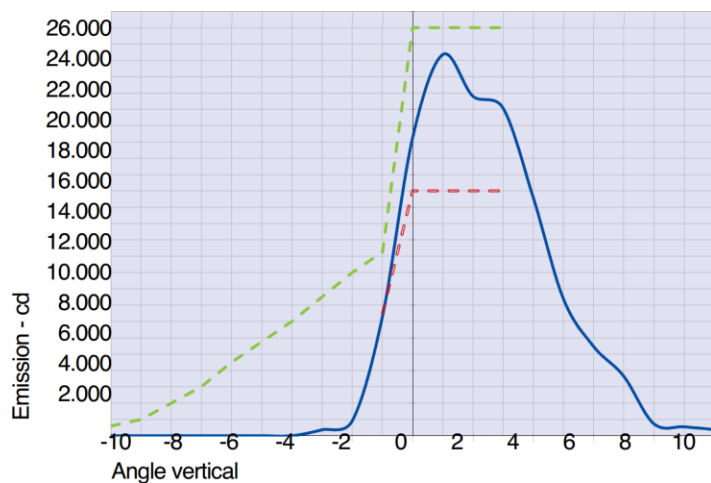
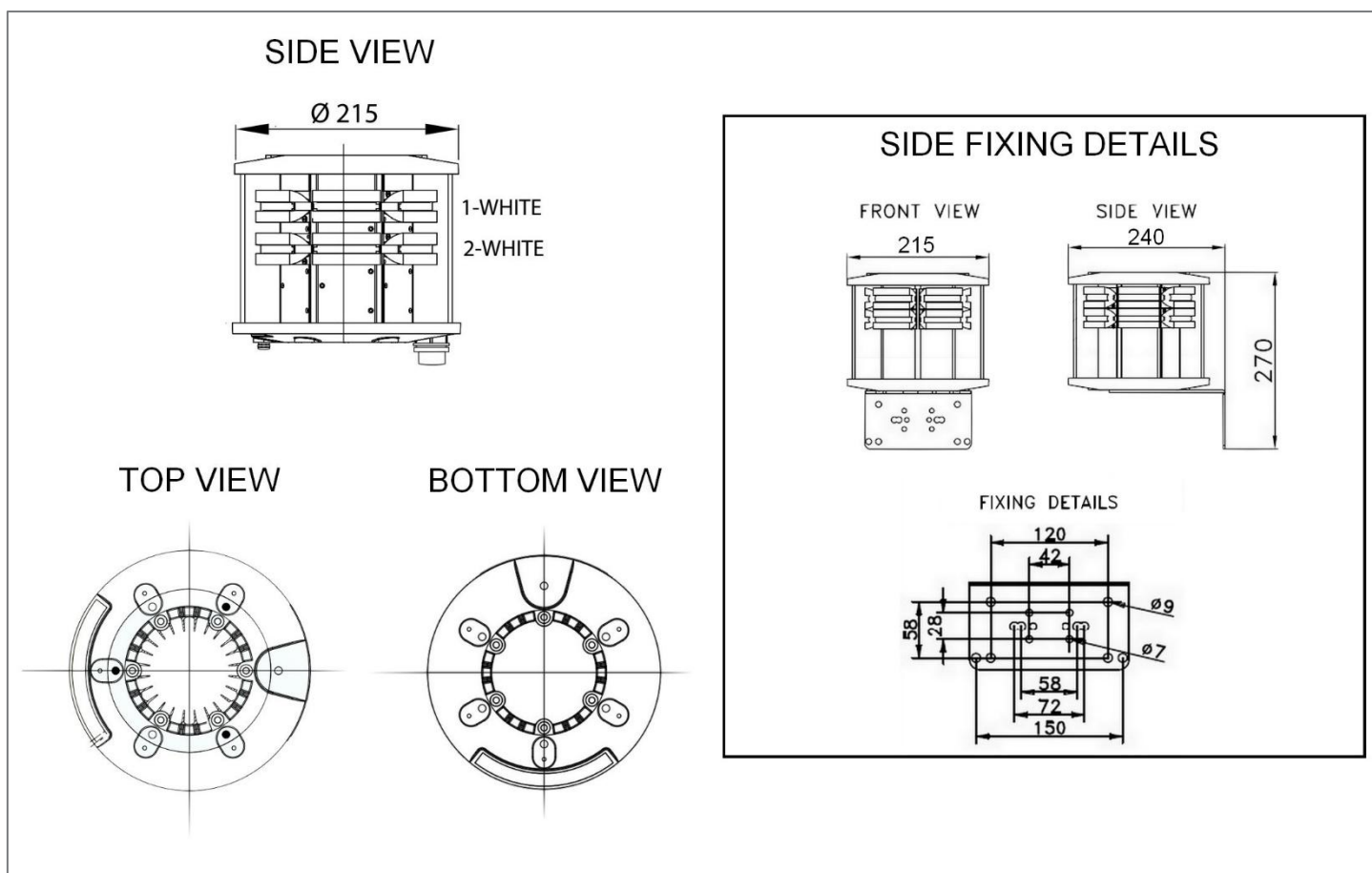
## AUTRES

Support de fixation inclus	Latéral INOX 304
N° certificat STAC	2013A038
Garantie	36 mois
Options disponibles	Contacts défauts ; connexion rapide ; 180° ; circuit secours (TWIN version)



MIOL-A  
avec circuit de secours  
(TWIN version)

## DIMENSIONS & SCHÉMAS D'ÉMISSIONS



- Niveau d'émission moyen MIOL-A à une température de 90°C
- - - Intensité Minimum Requise par l'OACI
- - - Intensité Maximum Requise par l'OACI

## DOMAINES D'APPLICATION



Pylônes



Grues



Cheminées



Bâtiments



Éoliennes